



## 虹だより

ご入園、ご進級おめでとうございます。

当園は愛着形成に重きを置き、育児のサポートをさせていただきます。一度しかない大切な時期です。ご家庭と共有しながら楽しい園生活にしたいと思います。

去年に引き続き卒園児が畑や花壇の柵を作ってくれました。これから園庭などで活躍します。

今年も一年間、よろしく願いいたします。

### 集金のお知らせ

令和4年度の「スポーツ振興協会負担金」(300円/年)を4月5日(火)朝7時から9時まで、階段下で集金を行います。黄色い集金袋に代金を入れてお渡しください。

おつりのないようご協力をお願いいたします。



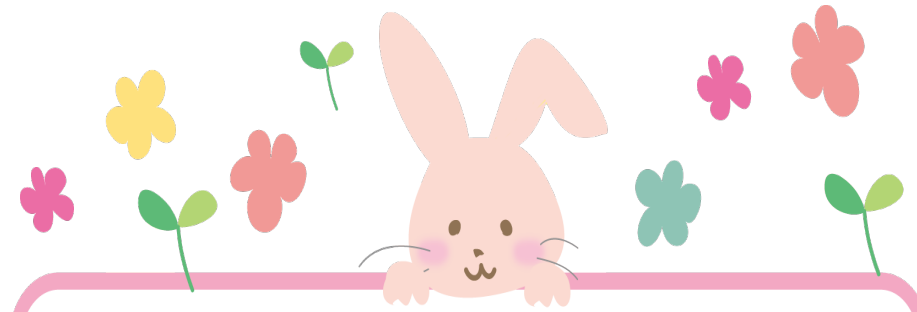
### 園舎前駐車場利用について

朝7:30~9:00は許可書をお持ちの方が利用できます。許可書をお持ちの方でも対象となる方が乗車していない場合は梨園側、第二駐車場にお停めください。

また、園舎前駐車場利用可能な時間でも、路上待機になる時は、速やかに第二駐車場にお回りください。

園舎前道路は通学路です。子どもの安全のため、ご協力をお願いいたします。

※駐車場内では必ず徐行運転と手つなぎをお願いします。



### タッチパネル操作について

登降園のタッチパネルは登園時は玄関に入った時に、降園時には玄関を出る時にタッチしてください。

タッチパネルはお子さんが園内に何人滞在しているかの確認のために使用しています。ご協力をお願いいたします。

誤操作の原因になりますので、必ず保護者の方が操作してください。

また、帰りのお迎え予定時間は、登園時に必ず記入をお願いします。



### お子さんの体調変化について

新しい環境でお子さんが戸惑うなど変化がみられる時は遠慮なくご相談ください。

また、改めて面談を希望される場合は、午睡中(13:00~15:00)で時間を作らせていただきます。

### 4月予定

28日(木)お誕生会  
避難訓練

30日(土)お弁当持参日

